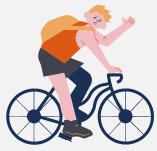


VIE PRATIQUE

COMMENT VENIR ?

VENIR EN VÉLO



- **avec ton propre vélo** : l'auberge possède des arceaux à vélo dans l'enceinte, situés devant l'accueil. Les vélos y sont à l'air libre.
- **avec un vélo loué** : l'Agglomération de Saintes, en partenariat avec le réseau Buss, met en place "Bicy's", un service de location de vélos de longue durée (accessibles à tous les habitants de la CDA).

Pour en savoir plus sur le service de location mis en place par l'Agglo de Saintes, tu peux consulter [cette page internet](#) qui te donnera des infos supplémentaires.

Voici [un plan de l'ensemble des pistes cyclables](#) sur le territoire saintais. Ça peut être très pratique !

Info

[Saintes à vélo](#)
a mis en ligne le guide
"Bien circuler à vélo à
Saintes"

VENIR EN BUS

- **Ligne B** : Lycée Palissy > Coteaux. Les arrêts "Jardin Public" ou "Abbaye" se trouve à 3 minutes à pied de l'auberge (250m). [Voir la fiche horaires](#)
- Cars régionaux en Charente-Maritime : [Voir le plan du réseau](#)



Le réseau Buss a mis en ligne un [mode d'emploi](#) sur comment voyager sur les lignes



Tu peux opter pour l'achat et la validation de tes titres de transport sur l'application Ticket Modalis.

Tu peux installer l'application ZENBUS pour suivre en temps-réel le trajet de ton bus.

LIENS UTILES

Pour en savoir plus sur les horaires ou les lignes de bus en général, le [site internet du réseau Buss](#) propose les prochains passages des bus ainsi que les fiches horaires.

[Voir le plan général du réseau de bus](#)



VIE PRATIQUE

COMMENT VENIR ?

VENIR EN TRAIN



La gare de Saintes se trouve à 8 minutes à pied de l'auberge, 4 minutes en vélo, 11 minutes en bus et 5mn en voiture.

TRAJETS DIRECTS GARE > AUBERGE

- **8 minutes** : ligne A.
Arrêt-montée "Gare SNCF" destination Coteaux. Cet arrêt se trouve à 30 mètres de la gare (1 minute à pied).
Arrêt-descente "Pérat", à 400 mètres de l'auberge (4 minutes à pied)
- **8 minutes** : ligne C.
Arrêt-montée "Gare SNCF" destination Coteaux. Cet arrêt se trouve à 30 mètres de la gare (1 minute à pied).
Arrêt-descente "Pérat", à 400 mètres de l'auberge (4 minutes à pied)

VENIR EN VOITURE/COVOITURAGE



Quitte à prendre la voiture, autant favoriser le covoiturage !

Il est possible de se garer sur le parking public situé juste au pied de l'auberge.

Blablacar a recensé sur [cette carte](#) toutes les aires de covoiturage de France et autres parkings indiqués par les collectivités locales.

Le Département de la Charente-Maritime a aussi fait [sa propre carte de recensement](#) des aires de covoiturage.

APPLICATIONS



Les applications de covoiturage peuvent aussi être très pratiques !

Klaxit : covoiturage domicile/travail

Blablacar : covoiturage longue distance

BIENVENUE À SAINTES !



AUBERGE DE JEUNESSE



2 Place Geoffroy Martel
17100 Saintes

HI! FRANCE 05 46 92 14 92
Auberge de jeunesse 17
La Rochelle - Saintes - Rochefort

Coordonnées GPS :
45.744031, -0.624981

Depuis la gare : arrêt Gare SNCF puis
ligne A ou C vers Les Coteaux,
descente Arrêt Pérat et marche
pendant 4mn vers l'auberge (400m).

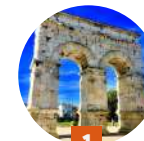
GARE
12 mn à pied jusqu'à l'auberge

OFFICE DE TOURISME
6 mn à pied depuis l'auberge
2mn à vélo

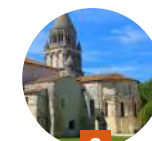
ARRÊT DE BUS
Ligne A vers Les Coteaux Arrêt Pérat
ou ligne C Arrêt Pérat

PARKING
Gratuit devant l'Auberge

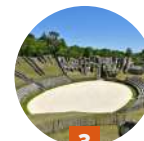
LES INCONTOURNABLES



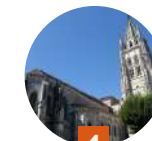
1
ARC GERMANICUS



2
ABBAYE-AUX-DAMES



3
AMPHITHÉÂTRE GALLO-ROMAIN



4
BASILIQUE SAINT-EUTROPE