

VIE PRATIQUE

COMMENT VENIR ?

VENIR EN VÉLO



- **avec ton propre vélo** : l'auberge possède des arceaux à vélo dans l'enceinte, situés devant l'accueil.
- **avec un vélo loué** : il est aussi possible de louer un vélo auprès d'entreprises locales si jamais tu ne possèdes pas ton propre vélo. **Où louer un vélo à Rochefort ?**

Voici un plan de l'ensemble des pistes cyclables sur le territoire rochefortais.
Ça peut être très pratique !

Info

La Vélodyssée - tronçon "Chemin de la Charente" passe juste devant l'auberge !

VENIR EN BUS



- **Ligne B** : Les Fourriers > Parc des Fourriers. L'arrêt se trouve à 100m de l'auberge.
Voir le plan du réseau R'Bus
Voir le plan du pôle d'échange Roy-Bry

R'bus

Tu peux utiliser le site internet du réseau R'Bus pour avoir de multiples infos !

INFO TRAFIC



Il est toujours utile d'être au courant de ce qu'il se passe sur la route, surtout concernant la circulation des bus ou toute autre actualité impactant le réseau.

Il est possible de s'inscrire via le site internet du réseau R'Bus pour recevoir un mail d'alerte et/ou SMS.

Je m'inscris ici !

VIE PRATIQUE

COMMENT VENIR ?

VENIR EN TRAIN



La gare de Rochefort se trouve à 40 minutes à pied de l'auberge, 11 minutes à vélo, 9 minutes en voiture et 17 minutes en bus.

TRAJETS DE BUS DIRECTS GARE > AUBERGE

- **17 minutes** : ligne B.

Arrêt-montée "Gare SNCF" destination Parc des Fourriers. Cet arrêt se trouve à 150 mètres de la gare (2 minutes à pied).

Arrêt-descente "Parc des Fourriers", à 100 mètres de l'auberge (2 minutes à pied).

- **17 minutes** : ligne D.

Arrêt-montée "Gare SNCF" destination Fosse aux Mâts. Cet arrêt se trouve à 150 mètres de la gare (2 minutes à pied).

Arrêt-descente "Fosse aux Mâts" à 700 mètres (8 minutes à pied).

VENIR EN VOITURE/COVOITURAGE



Quitte à prendre la voiture, autant favoriser le covoiturage !

Il est possible de se garer sur le parking public situé juste en face de l'auberge (à 70m). Il existe aussi un parking réservé au personnel de l'auberge.

Blablacar a recensé sur [cette carte](#) toutes les aires de covoiturage de France et autres parkings indiqués par les collectivités locales.

Le Département de la Charente-Maritime a aussi fait [sa propre carte de recensement](#) des aires de covoiturage.

APPLICATIONS



klaxit



BlaBlaCar

Les applications de covoiturage peuvent aussi être très pratiques !

Klaxit : covoiturage domicile/travail

Blablacar : covoiturage longue distance

BIENVENUE À ROCHEFORT !



AUBERGE DE JEUNESSE

 7 Av. Maurice Chupin
17300 Rochefort
05 46 99 74 62

HI! FRANCE
Auberge de jeunesse 17
La Rochelle - Saintes - Rochefort

Coordonnées GPS :
45.926374, -0.949924

Depuis la gare : bus ligne B Arrêt Gare
SNCF, puis descente Arrêt Parc des
Fourriers

 **GARE**
40mn à pied jusqu'à l'auberge

 **OFFICE DE TOURISME**
27 mn à pied depuis l'auberge
11mn en bus (ligne B)
8mn à vélo

 **ARRÊT DE BUS**
Direction Les Minimes - Bongraine

 **PARKING**
Gratuit devant l'Auberge

LES INCONTOURNABLES



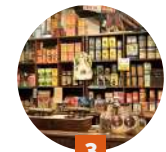
1

**ARSENAL
DES MERS**



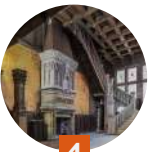
2

**PONT
TRANSBORDEUR**



3

**MUSÉE DES
COMMERCES
D'AUTREFOIS**



4

**MAISON DE
PIERRE LOTI**

ON EST LÀ !

HI! FRANCE
Auberge de jeunesse 17
La Rochelle - Saintes - Rochefort

