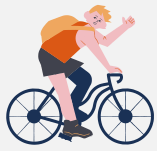


VIE PRATIQUE

COMMENT VENIR ?

VENIR EN VÉLO



- **avec ton propre vélo** : l'auberge possède des arceaux à vélo dans l'enceinte, situés devant l'accueil. Les vélos y sont à l'air libre. Sur la carte, l'emplacement est signalé par une icône verte.
- **avec un vélo Yélo** : il est aussi possible d'emprunter un vélo Yélo, service proposé par la ville depuis 1980 ! Pour information, une station Yélo se trouve à quelques pas de l'auberge.

Le [site internet du réseau Yélo](#) est très pratique : tu peux créer un itinéraire et voir où se trouvent les stations Yélo ainsi que des arceaux/parcs à vélo.

Voici [un plan de l'ensemble des pistes cyclables](#) sur le territoire rochelais. Ça peut être très pratique !

Astuce

N'oublie pas d'installer l'application Yélo, disponible sur Google Play et l'App Store.

VENIR EN BUS



- **Ligne 232** : Collège Camus > Les Minimes. L'arrêt "Port des Minimes" se trouve à 7 minutes à pied de l'auberge (550m). [Voir la fiche horaires](#)
- **Ligne Illico 4** : P+R Beaulieu > Minimes. Il y a deux arrêts à proximité de l'auberge : "La Sauvagère" à 6mn à pied (500m) ; "Rond Point de l'Europe" à 7mn à pied (550m).
[Voir la fiche horaires](#) [Voir le plan de la ligne](#)
- **Ligne Illico 3** : Lagord > Bongraine. Il y un arrêt à proximité de l'auberge : "La Sole" à 6mn à pied (500m) ; "Rond Point de l'Europe" à 7mn à pied (550m).
[Voir la fiche horaires](#) [Voir le plan de la ligne](#)

DIMANCHES ET JOURS FÉRIÉS

- **Ligne D3** : De Lagord aux Minimes. Exclusivement le dimanche et jours fériés. Deux arrêts se trouvent près de l'auberge : "La Sauvagère" à 6mn à pied (500m) ; "Rond Point de l'Europe" à 7mn à pied (550m).
- **Ligne D4** : De Beaulieu aux Minimes. Exclusivement le dimanche et jours fériés. "La Sauvagère" à 6mn à pied (500m) ; "Rond Point de l'Europe" à 7mn à pied (550m).
[Voir la fiche horaires des deux lignes](#) [Voir le plan du réseau de bus dimanches/jours fériés](#)

LIENS UTILES

Pour en savoir plus sur les horaires ou les lignes de bus en général, le [site internet du réseau Yélo](#) propose les prochains passages des bus ainsi que les fiches horaires.

[Voir le plan général du réseau de bus](#)

[Voir le plan du pôle gare SNCF](#)

[Plus d'infos sur les lignes de bus](#)



VIE PRATIQUE

COMMENT VENIR ?

VENIR EN TRAIN



La gare de La Rochelle se trouve à 28 minutes à pied de l'auberge, 10 minutes en vélo et 5 minutes en voiture.

TRAJETS DIRECTS GARE > AUBERGE

- **13 minutes** : ligne 4.

Arrêt-montée "Gare SNCF" destination Plage des Minimes. Cet arrêt se trouve à 210 mètres de la gare (2 minutes à pied).

Arrêt-descente "La Sauvagère", à 500 mètres de l'auberge (6 minutes à pied) ; "La Sole" à 500 mètres (6 minutes à pied) ;

- **14 minutes** : ligne 3.

Arrêt-montée "Gare SNCF" destination Normandin. Cet arrêt se trouve à 210 mètres de la gare (2 minutes à pied).

Arrêt-descente "La Sole" à 500 mètres (7 minutes à pied) ;

VENIR EN VOITURE/COVOITURAGE



Quitte à prendre la voiture, autant favoriser le covoiturage !

Il est possible de se garer sur le parking public situé juste en face de l'auberge (à 70m). Il existe aussi un parking réservé au personnel de l'auberge.

Blablacar a recensé sur [cette carte](#) toutes les aires de covoiturage de France et autres parkings indiqués par les collectivités locales.

Le Département de la Charente-Maritime a aussi fait [sa propre carte de recensement](#) des aires de covoiturage.

APPLICATIONS



klaxit



BlaBlaCar

Les applications de covoiturage peuvent aussi être très pratiques !

Klaxit : covoiturage domicile/travail

Blablacar : covoiturage longue distance

BIENVENUE À LA ROCHELLE !



AUBERGE DE JEUNESSE



La Ferme du Petit Brouage
Rue du Prado
17000 La Rochelle
05 46 44 31 85

HI! FRANCE
Auberge de jeunesse 17
La Rochelle - Saintes - Rochefort

Coordonnées GPS :
46.157973, -1.132511

Depuis la gare : Arrêt Gare La Rochelle,
bus 1 vers Magasins Généraux.
Changement Arrêt Dames Blanches, Bus
8 vers St Rogatien Arrêt Petit Brouage

Depuis l'aéroport: arrêt Aéroport Bus 1
direction Belle Aire. Changement Arrêt
Place de Verdun, Bus 7 vers Chagnolet
puis Arrêt Lully

GARE
25 mn à pied jusqu'à l'auberge

HÔPITAL

OFFICE DE TOURISME
25 mn à pied depuis l'auberge
8mn à vélo

ARRÊT DE BUS

STATION DE VÉLOS YÉLO
En libre-service

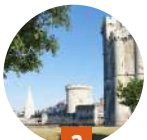
BUS DE MER - PASSEUR
Départ Vieux-Port
Arrivée : Médiathèque ou Port de
plaisance des Minimes

PARKING
Gratuit devant l'Auberge

LES INCONTOURNABLES



1
AQUARIUM



2
LES TOURS



3
VIEUX-PORT



4
LE GABUT

Auberge de Jeunesse
des Minimes

Bordeaux
Rochefort/Saintes

Paris/Nantes

Île de Ré

Place
du Marché

HI! FRANCE
Auberge de jeunesse 17
La Rochelle - Saintes - Rochefort

ON EST LÀ!

Bus 8
Arrêt Petit Brouage

Arrêt
Gare de La Rochelle