

# BIENVENUE À LA ROCHELLE !

Île de Ré

Paris/Nantes



## AUBERGE DE JEUNESSE



Avenue des Minimes  
17000 La Rochelle

**HI! FRANCE** 05 46 44 43 11  
Auberge de jeunesse 17  
La Rochelle - Saintes - Rochefort

Coordonnées GPS :  
46.144377, -1.161436

Depuis la gare : bus lignes 3 et 4  
direction Les Minimes - Bongraine

Depuis l'aéroport: arrêt Aéroport Bus 1  
direction Belle Aire. Changement arrêt  
Dupaty, Bus 3 vers Normandin arrêt La  
Sole

**GARE**  
25 mn à pied jusqu'à l'auberge

**HÔPITAL**

**OFFICE DE TOURISME**  
25 mn à pied depuis l'auberge  
6mn à vélo

**ARRÊT DE BUS**  
Direction Les Minimes - Bongraine

**STATION DE VÉLOS YÉLO**  
En libre-service

**BUS DE MER - PASSEUR**  
Départ Vieux-Port  
Arrivée : Médiathèque ou Port de  
plaisance des Minimes

**PLAGE**  
Plage de la Concurrence  
Plage des Minimes

**PARKING**  
Gratuit devant l'Auberge

## LES INCONTOURNABLES



**1**  
**AQUARIUM**



**2**  
**LES TOURS**



**3**  
**VIEUX-PORT**



**4**  
**LE GABUT**

Bordeaux  
Rochefort/Saintes

**HI! FRANCE**  
Auberge de jeunesse 17  
La Rochelle - Saintes - Rochefort

**ON EST LÀ!**

# BIENVENUE À LA ROCHELLE !



## AUBERGE DE JEUNESSE



La Ferme du Petit Brouage  
Rue du Prado  
17000 La Rochelle  
05 46 44 31 85

HI! FRANCE  
Auberge de jeunesse 17  
La Rochelle - Saintes - Rochefort

Coordonnées GPS :  
46.157973, -1.132511

Depuis la gare : Arrêt Gare La Rochelle,  
bus 1 vers Magasins Généraux.  
Changement Arrêt Dames Blanches, Bus  
8 vers St Rogatien Arrêt Petit Brouage

Depuis l'aéroport: arrêt Aéroport Bus 1  
direction Belle Aire. Changement Arrêt  
Place de Verdun, Bus 7 vers Chagnolet  
puis Arrêt Lully

**HI! FRANCE**  
Auberge de jeunesse 17  
La Rochelle - Saintes - Rochefort

**ON EST LÀ!**

**GARE**  
25 mn à pied jusqu'à l'auberge

**HÔPITAL**

**OFFICE DE TOURISME**  
25 mn à pied depuis l'auberge  
8mn à vélo

**ARRÊT DE BUS**

**STATION DE VÉLOS YÉLO**  
En libre-service

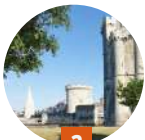
**BUS DE MER - PASSEUR**  
Départ Vieux-Port  
Arrivée : Médiathèque ou Port de  
plaisance des Minimes

**PARKING**  
Gratuit devant l'Auberge

## LES INCONTOURNABLES



**1**  
**AQUARIUM**



**2**  
**LES TOURS**



**3**  
**VIEUX-PORT**



**4**  
**LE GABUT**

**Auberge de Jeunesse  
des Minimes**

**Bordeaux  
Rochefort/Saintes**

**Île de Ré**

**Paris/Nantes**

# BIENVENUE À ROCHEFORT !



## AUBERGE DE JEUNESSE

**HI! FRANCE**  
Auberge de jeunesse 17  
La Rochelle - Saintes - Rochefort

7 Av. Maurice Chupin  
17300 Rochefort


05 46 99 74 62

La Rochelle - Saintes - Rochefort

Coordonnées GPS :  
45.926374, -0.949924

Depuis la gare : bus ligne B Arrêt Gare  
SNCF, puis descente Arrêt Parc des  
Fourriers

 **GARE**  
40mn à pied jusqu'à l'auberge

 **OFFICE DE TOURISME**  
27 mn à pied depuis l'auberge  
11mn en bus (ligne B)  
8mn à vélo

 **ARRÊT DE BUS**  
Direction Les Minimes - Bongraine

 **PARKING**  
Gratuit devant l'Auberge

  
**HI! FRANCE**  
Auberge de jeunesse 17  
La Rochelle - Saintes - Rochefort

**ON EST LÀ !**

## LES INCONTOURNABLES



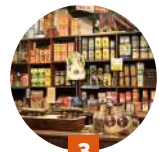
1

**ARSENAL  
DES MERS**



2

**PONT  
TRANSBORDEUR**



3

**MUSÉE DES  
COMMERCES  
D'AUTREFOIS**



4

**MAISON DE  
PIERRE LOTI**

**Bordeaux  
Saintes**

# BIENVENUE À SAINTES !



## AUBERGE DE JEUNESSE

2 Place Geoffroy Martel  
17100 Saintes  
**HI! FRANCE** 05 46 92 14 92  
Auberge de jeunesse 17  
La Rochelle - Saintes - Rochefort

Coordonnées GPS :  
45.744031, -0.624981

Depuis la gare : arrêt Gare SNCF puis  
ligne A ou C vers Les Coteaux,  
descente Arrêt Pérat et marche  
pendant 4mn vers l'auberge (400m).

**GARE**  
12 mn à pied jusqu'à l'auberge

**OFFICE DE TOURISME**  
6 mn à pied depuis l'auberge  
2mn à vélo

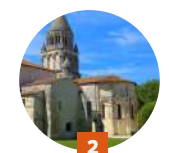
**ARRÊT DE BUS**  
Ligne A vers Les Coteaux Arrêt Pérat  
ou ligne C Arrêt Pérat

**PARKING**  
Gratuit devant l'Auberge

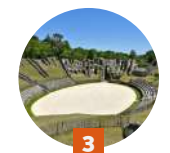
## LES INCONTOURNABLES



**1**  
**ARC GERMANICUS**



**2**  
**ABBAYE-AUX-DAMES**



**3**  
**AMPHITHÉÂTRE GALLO-ROMAIN**



**4**  
**BASILIQUE SAINT-EUTROPE**